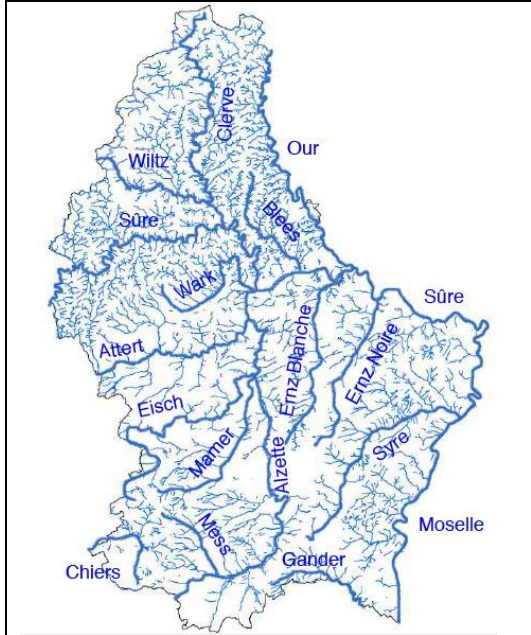


أ : خريطة الإغاثة

ب: خريطة الطبقات الجيولوجية



ت: المجاري المائية



د: المناطق .

انظر إلى الخرائط (أ) و (ب): يمكنك أن ترى أن لوكسمبورغ مقسمة بوضوح إلى قسمين. منذ ما يقرب من 400 مليون سنة ، غمر البحر المنطقة بأكملها عدة مرات.

استقرت الرمال التي تفرغها الأنهار في القاع وشكلت طبقات من الرواسب ضغطت بضغط الماء أقدمها في الشمال، في أوسلنغ ، أوسلنغ هي جزء من كتلة صخرية تمتد من آردين (بلجيكا) إلى ألمانيا. الصخور الشستية ذات مظهر قشاري.

يمكن تقطيع بعضها إلى ألواح؛ أنتج الانسان منها ألواحاً لأسطح المنازل في السابق في مارتلانج. وبما أن هذه الصخرة صلبة، كان يجب على الأنهار حفر الوديان العميقة.

في الجزء الجنوبي ، في غوتلاند ، تكون الطبقات أصغر عمراً ؛ استقروا في مجرى مائي امتد حول باريس إلى شمال فرنسا ولوكسمبورغ. أحياناً تكون صخوره صلبة ، وأحياناً تكون رملية مضغوطة. تحتوي الطبقة الملونة باللون الأصفر على الخريطة ب على الحديد الخام. سمح استثمارها واستغلال هذه الثروات في السوق التجاري بتطوير صناعة الصلب في لوكسمبورغ.

على الخريطة ت ، ، يمكنك أن ترى كيف يتعين على نهر السور ان يعبر الصخور بقوة والذي ينبع من بلجيكا، يأتي نهر الموزيل من الفوغ (جبال متوسطة الارتفاع في فرنسا). في الربيع ، ينغمر الموزيل عندما يذوب الثلج هناك بسرعة. نهر اللزيت يأتي من فرنسا عبر غوتلاند بسلاسة ، تم ذكر هذه الأنهار الثلاثة في النشيد الوطني.

تصل جميع الأنهار (باستثناء نهر الكيرز) إلى نهر الموزيل الذي يصب في نهر الراين في كوبلنز (ألمانيا) الذي يصب في البحر في روتردام (هولندا).

على الخريطة د: ترى 5 مناطق في:

الشمال : الأردن - اوسلنغ

المركز : غوتلاند

الجنوب : منطقة التعدين - بلد الأراضي الحمراء

الشرق : الموزيل - كروم العنب - مولرتال

وسوف نعود لذكر كل واحد على حدة من خلال الرحلات الترفيهية الممكن القيام بها للتعرف على بلدنا لوكسمبورغ.

Regardez les cartes A et B : vous voyez que le Luxembourg est nettement coupé en deux parties. Depuis presque 400 millions d'années toute la région a été submergée plusieurs fois par la mer.

Les sables qui ont été déversés par les fleuves se sont déposés sur le fond et ont formé des couches de sédiments compactées par la pression de l'eau.

Les plus anciennes se trouvent au nord, dans l'Ösling, L'Ösling fait partie d'un massif qui s'étend des Ardennes (Belgique) à l'Allemagne. Les roches sont des schistes avec un aspect feuilleté. Certaines peuvent être tranchées en plaques ; autrefois à Martelange on produisait ainsi des ardoises pour les toits des maisons. Comme cette roche est dure, les rivières doivent creuser des vallées encaissées.

Dans la partie sud, au Gutland, les couches sont plus jeunes ; elles ont été déposées dans une mer qui s'étendait autour de Paris jusque dans le nord de la France et au Luxembourg. Les roches parfois dures, parfois tendres sont des sables compactés. La couche colorée en jaune sur la carte B contient du minéral de fer. Son exploitation dans des galeries a permis l'essor de l'industrie sidérurgique au Luxembourg.

Sur la carte C vous voyez comment la Sûre doit travailler dur pour traverser les roches. Elle prend sa source en Belgique. La Moselle vient des Vosges (montagnes de moyenne hauteur en France). Au printemps, lorsque la neige y fond rapidement, la Moselle est en crue. L'Alzette venant de France traverse paisiblement le Gutland. Ces trois rivières sont évoquées dans l'hymne national.

Toutes les rivières (à part la Chiers) finissent par arriver à la Moselle qui elle, se jette dans le Rhin à Coblenze (Allemagne) qui lui se jette dans la mer à Rotterdam (Pays-Bas).

Sur la carte D vous voyez 5 régions : le nord – Oesling – Ardennes

le centre – Gutland

le sud – bassin minier – pays des Terres Rouges

l'est – la Moselle – les vignobles

le Müllerthal

Nous reviendrons sur chacune en vous proposant des excursions pour connaître le pays.

.